

NEW

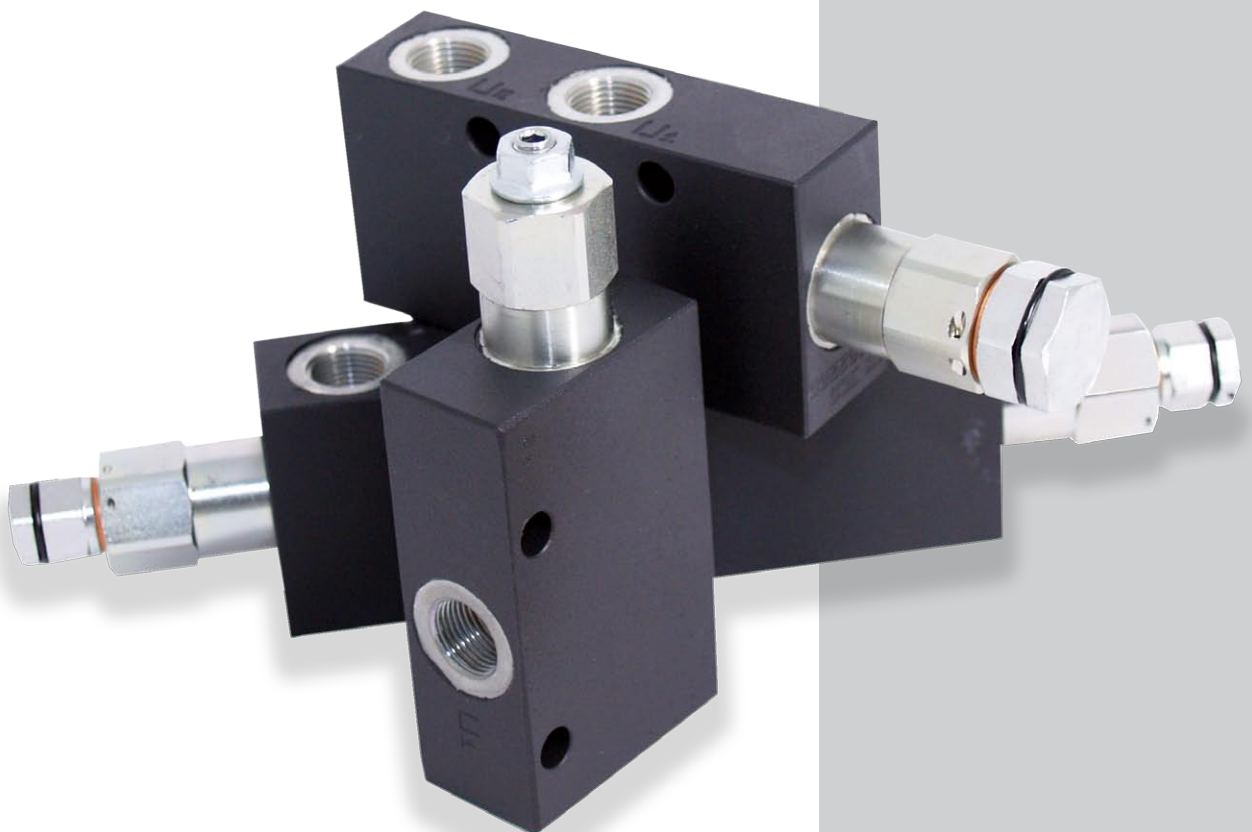
nuova serie

1116

Valvole di bilanciamento



**La soluzione ideale per il controllo
della movimentazione del carico**



walvoil
HYDRAULIC CONTROL SYSTEMS

Nuova serie 1116 Valvole di bilanciamento



Walvoil presenta la nuova gamma di valvole di bilanciamento a singolo e doppio effetto, concepite per applicazioni mobili e destinate al controllo di carichi negativi e gravitazionali.



VODL/□1116



VOSLP/□1116



VOSL/□1116

Il corpo valvola realizzato in acciaio zincato mette a disposizione degli utilizzatori un prodotto in grado di raggiungere pressioni di lavoro di 400 bar con una portata di esercizio fino a 60 l/min.

Grazie a tre differenti tipologie costruttive è possibile realizzare diversi sistemi di controllo: il modello N1116 è una valvola non compensata alle contropressioni presenti nella linea di ritorno (load sensitive); nelle valvole tipo R1116 la funzione di valvola di massima è insensibile alle contropressioni (relief compensated), mentre il modello V1116 è una valvola totalmente compensata (vented).

I diversi campi di taratura e rapporti di pilotaggio disponibili rendono la gamma ampia e completa, permettendo di individuare il prodotto ottimale per ogni tipo di applicazione.

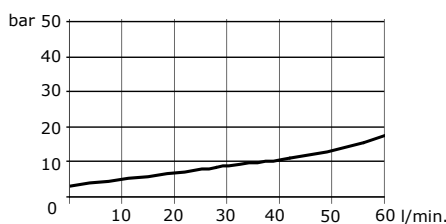
La nuova serie di valvole di bilanciamento 1116 rappresenta quindi la soluzione ideale per il controllo del movimento del carico in presenza di ogni tipo di circuito idraulico, sia esso a centro aperto che a centro chiuso.

Condizioni operative

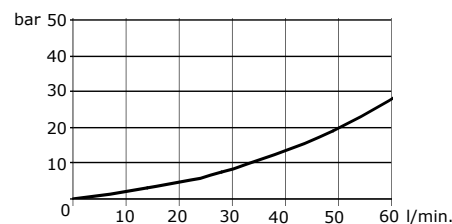
Portata	fino a 60 l/min	
Pressione massima	400 bar	
Fluido	Olio minerale	
Trafilamenti da U1 a D1 all'80% della pressione di taratura	con olio avente viscosità 46 cSt	0,25 cc/min (5 gocce)
Campo di temperatura del fluido	con guarnizioni NBR	da -20° a 90° C
	VITON	da -20° a 100° C
Viscosità	minima	10 cSt
	massima	200 cSt
Grado di contaminazione	18/16/13 ISO 4406	
Campo di temperatura ambientale per condizioni operative	-20° a 50° C	

DIAGRAMMI PRESTAZIONI serie 1116

Passaggio libero D1 verso U1



Passaggio pilotato U1 verso D1



NEW

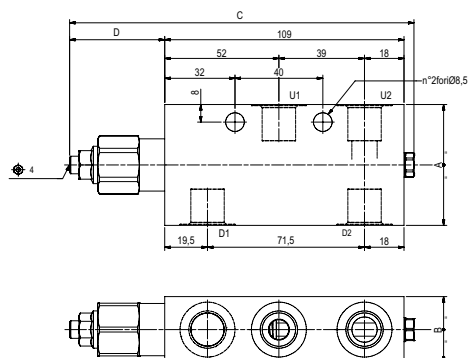
VOSL

N1116 - Load sensitive

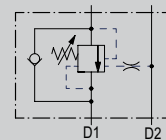
R1116 - Relief compensated

V1116 - Vented

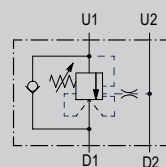
Valvole overcenter singole a pilotaggio interno



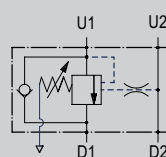
VOSL/N1116	U1-U2-D1-D2	A	B	C	D
38	G 3/8 SAE 8	55	30	156,8	43,3
12	G 1/2 SAE 10	65	35	156,8	43,3



VOSL/R1116	U1-U2-D1-D2	A	B	C	D
38	G 3/8 SAE 8	55	30	165,4	51,9
12	G 1/2 SAE 10	65	35	165,4	51,9



VOSL/V1116	U1-U2-D1-D2	A	B	C	D
38	G 3/8 SAE 8	55	30	163,5	50
12	G 1/2 SAE 10	65	35	163,5	50

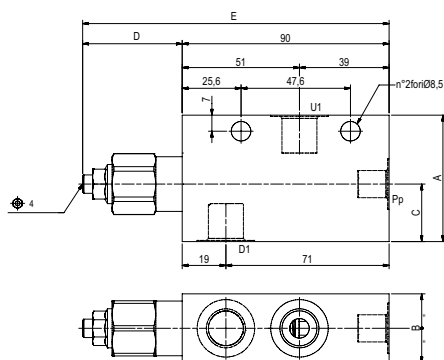


VOSLP

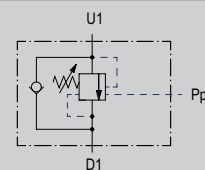
N1116 - Load sensitive

R1116 - Relief compensated

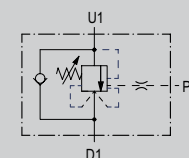
Valvole overcenter singole a pilotaggio esterno



VOSLP/N1116	U1-D1	Pp	A	B	C	D	E
38	G 3/8 SAE 8	G 1/4	55	30	25	133,3	43,3
12	G 1/2 SAE 10	G 1/4	65	35	30	133,3	43,3



VOSLP/R1116	U1-D1	Pp	A	B	C	D	E
38	G 3/8 SAE 8	G 1/4	55	30	25	163,4	51,9
12	G 1/2 SAE 10	G 1/4	65	35	30	163,4	51,9

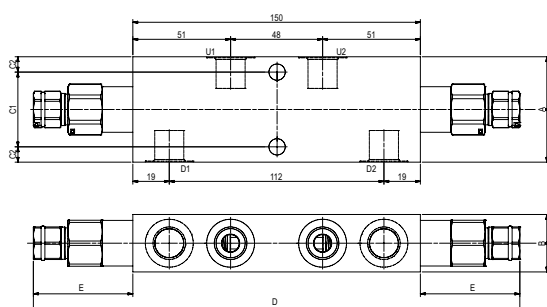


VODL

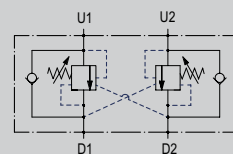
N1116 - Load sensitive

R1116 - Relief compensated

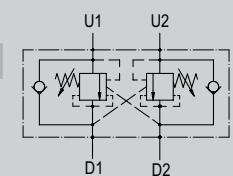
Valvole overcenter doppie a pilotaggi incrociati



VODL/N1116	U1-U2-D1-D2	A	B	C1	C2	D	E
38	G 3/8 SAE 8	55	30	38	8	232,6	41,3
12	G 1/2 SAE 10	65	35	43	11	232,6	41,3



VODL/R1116	U1-U2-D1-D2	A	B	C1	C2	D	E
38	G 3/8 SAE 8	55	30	38	8	253,8	51,9
12	G 1/2 SAE 10	65	35	43	11	253,8	51,9



Caratteristiche

Le nuove valvole overcenter serie 1116 sono disponibili nelle configurazioni: singole con pilotaggio interno, singole con pilotaggio esterno, doppie con pilotaggio incrociato.

Riguardo la compensazione della contropressione nella linea di ritorno, sono presenti tre diverse tipologie di valvola:

- Modello N1116 Load Sensitive

Per circuiti senza contropressioni significative sullo scarico

- Modello R1116 Relief Compensated

Con funzione di valvola limitatrice di pressione insensibile alla contropressione sullo scarico

- Modello V1116 Vented

Completamente insensibile alle contropressioni sia in funzione di limitazione di pressione sia in fase di pilotaggio

Altre caratteristiche:

- architettura compatta grazie alla valvola di ritegno in linea con l'otturatore;
- corpi valvola in acciaio zincato;
- rapporto di pilotaggio standard 1:4, altri rapporti di pilotaggio disponibili su richiesta;
- possibilità di realizzare sistemi di controllo della pressione di pilotaggio ad hoc per ogni applicazione.

Applicazioni

Questa nuova serie di valvole trova impiego in numerosissime condizioni di movimentazione di carichi sospesi. Fra le principali applicazioni vi sono: gru da camion, piattaforme aeree, telehandler, bisarche, carri soccorso, carrelli elevatori, autocompattatori, argani e controllo di motori idraulici.

Configurazioni e opzioni

Tutte le valvole della nuova gamma sono disponibili con tre diversi campi di taratura:

- TS: 5÷210 bar
- TR: 50÷350 bar
- TG: 100÷700 bar

Tutte le valvole possono essere fornite con piombatura antimanomissione o predisposizione per la piombatura.

Composizione della descrizione

VOSL / N 1116 / 38...

Schema:

VOSL
VOSLP
VODL

Tipo:

N-R-V

**Dimensione
attacchi:**

38-SAE 8
12-SAE 10

Configurazioni aggiuntive:

- flangiature
- campi di taratura
- rapporto di pilotaggio
- sistemi di piombatura