

DFE141/8

Deviatore di flusso con comando a solenoide per circuiti oleoidraulici *Solenoid spool control diverter valve for hydraulic circuit*



- D** 8 vie, 3 posizioni, con doppia uscita delle bocche collegate in posizione centrale (possibilità di collegare 2 cilindri).
- D** 8 ways, 3 positions, with dual ports outlet in center position to allow the parallel connection of two cylinder.
- D** Corpo in ghisa con cassetto in acciaio.
- D** Cast iron body with steel spool.
- D** Con 2 valvole di sovrappressione a scarico incrociato sulle linee in posizione centrale.
- D** Cross line relief valve available on ports outlet in center position.
- D** Utilizzi C1, C2 e D1, D2 predisposti per piastra attacchi rapidi.
- D** Ports C1, C2 and D1, D2 prearranged for quick coupling flange assembly.

Condizioni di lavoro

I dati e i diagrammi riportati in questo volantino sono stati rilevati con olio a base minerale avente viscosità di 46 mm²/s alla temperatura di 40°C.

Portata nominale : 80 l/min
Pressione nominale : 315 bar
Fuga interna (a 100 bar) : 5 cm³/min

Fluido idraulico : olio a base minerale
Viscosità (campo di lavoro) : da 12 a 400 mm²/s
Grado di contaminazione : 19/16 - ISO4406
Tensione nominale : 12-24 VDC
Potenza nominale : 60 W
Inserzione : 100 %
Isolamento : classe H
Campo di temperatura del fluido : da -20°C a 80°C
Campo di temperatura ambientale : da -40°C a 60°C
Resistenza in nebbia salina (ISO9227) : 70 h

Working conditions

This leaflet shows technical specifications and diagrams measured with mineral oil of 46 mm²/s (cSt) viscosity at 40°C temperature.

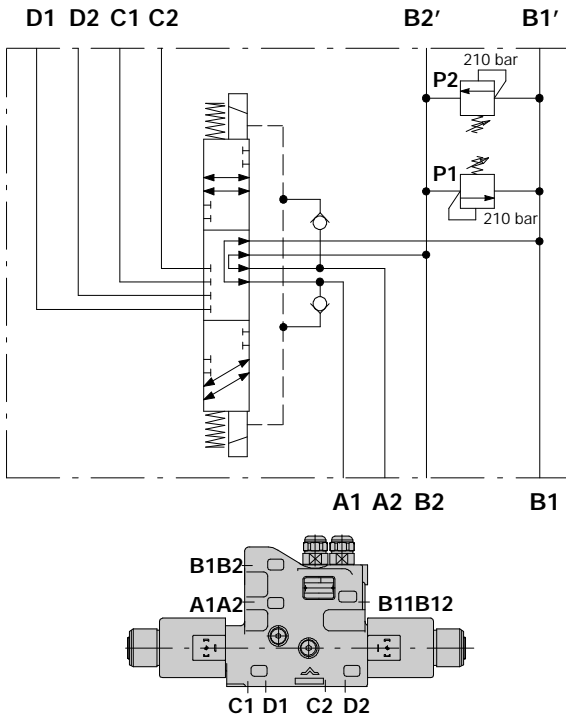
Nominal flow rating : 80l/min
Nominal pressure (max.) : 315 bar (4600 psi)
Internal leakage
(with 100 bar / 1450 psi) : 5 cm³/min (0.31 in³/min)
Hydraulic fluid : mineral base oil
Viscosity (operating range) : 12 to 400 mm²/s (cSt)
Max. level of contamination : 19/16 - ISO4406
Nominal voltage : 12-24 VDC
Power rating : 60 W
Duty cycle : 100 %
Coil insulation : class H
Fluid temperature : from -20°C to 80°C
Ambient temperature : from -40°C to 60°C
Salt spray (fog) testing (ISO9227) : 70 h

DGV005IE

3^a edizione Dicembre 2000 : **Questa edizione aggiorna tutte le precedenti.**
3rd edition December 2000 : **This edition supercedes all prior documents.**

 **walvoil**
HYDRAULIC CONTROL SYSTEMS

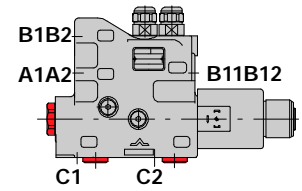
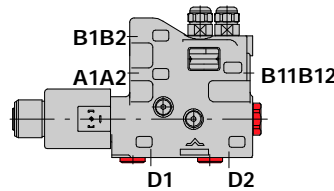
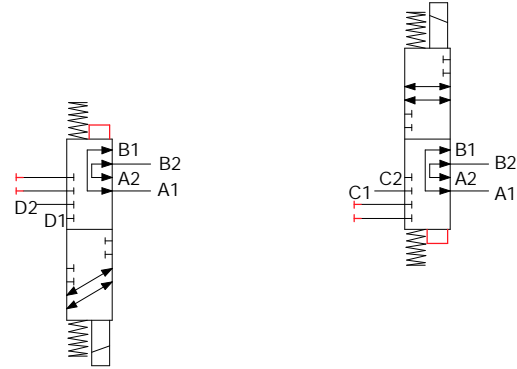
Esecuzione standard a 8 vie 8-way standard configuration



Esecuzione a 6 vie 6-way configuration

Con bocche C1, C2 tappate
With ports C1, C2 plugged

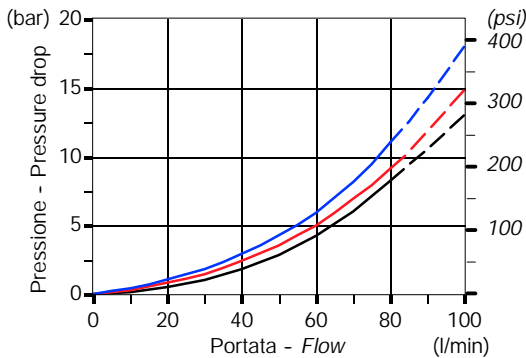
Con bocche D1, D2 tappate
With ports D1, D2 plugged



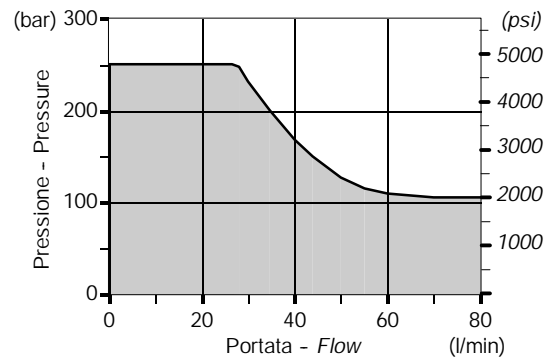
Curve caratteristiche

Performance data

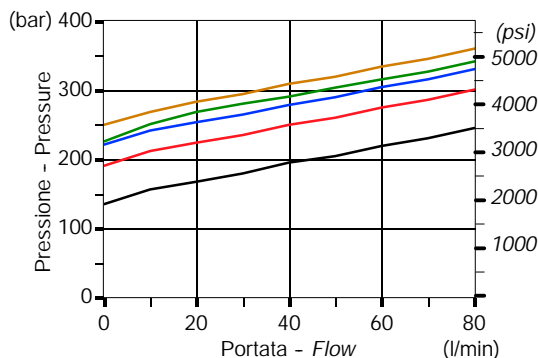
Perdite di carico - Pressure drop J A⇒C / J A⇒B / J A⇒D



Condizioni operative minime - Minimum dynamic conditions (alimentazione - feeding = Vn-10%, bobina - coil at 70 °C)



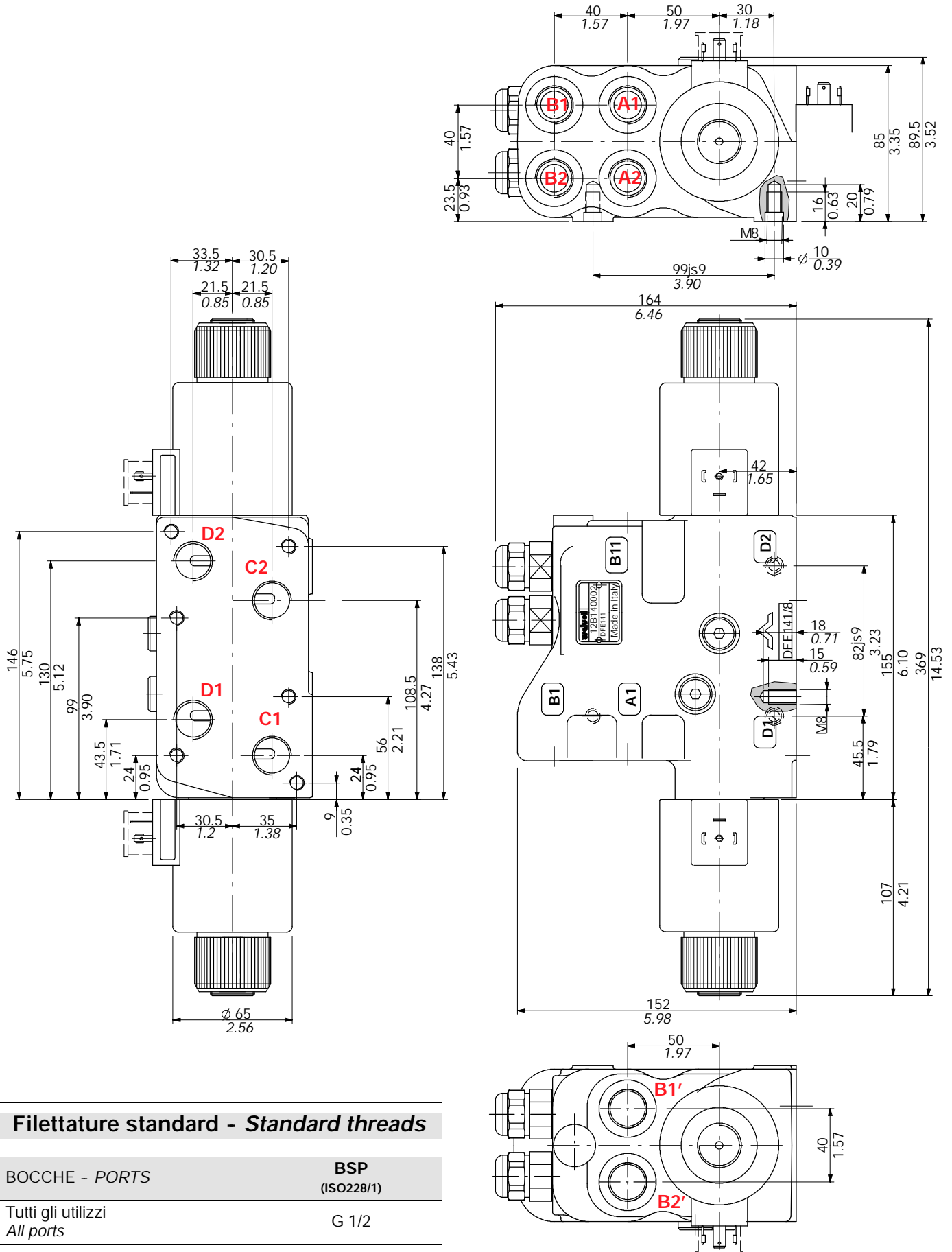
Curve caratteristiche valvole antiurto Anti-shock valve performance data



- J taratura - setting 140 bar (2030 psi)
- J taratura - setting 185 bar (2680 psi)
- J taratura - setting 210 bar (3050 psi)
- J taratura - setting 225 bar (3260 psi)
- J taratura - setting 240 bar (3480 psi)

Dimensioni configurazione standard

Standard configuration dimensional data



Filettature standard - Standard threads

BOCCHIE - PORTS

BSP
(ISO228/1)

Tutti gli utilizzi
All ports

G 1/2

Ordinazione

Ordering

Deviatore a comando elettrico

Electric control diverter valve

DFE141/8B8ES3.P3(D4-210)-12VDC-BSP-〈CVN〉

TIPO CASSETTO - SPOOL

Standard **8B**

TIPO COMANDO - SPOOL CONTROL

2 solenoidi per 8 vie e 3 posizioni **8ES3**

2 solenoids for 8 ways and 3 positions

1 solenoide per 6 vie e 2 posizioni,
utilizzi C1 e C2 tappati **8ES2**

*1 solenoid for 6 ways and 2 positions,
ports C1 and C2 plugged*

1 solenoide per 6 vie e 2 posizioni,
utilizzi D1 e D2 tappati **8ES1**

*1 solenoid for 6 ways and 2 positions,
ports D1 and D2 plugged*

Fornito con una mano di Primer anti-
ruggine nero
*Supplied as standard, with one coat
of Primer black antirust paint*

FILETTATURA - THREAD

BSP

VALVOLE ANTIURTO - ANTI-SHOCK VALVES

Taratura - Setting 140 bar (2030 psi) **P3(D3-140)**

Taratura - Setting 185 bar (2680 psi) **P3(D4-185)**

Taratura - Setting 210 bar (3050 psi) **P3(D4-210)**

Taratura - Setting 220 bar (3190 psi) **P3(D4-220)**

Taratura - Setting 225 bar (3260 psi) **P3(D4-225)**

Taratura - Setting 240 bar (3480 psi) **P3(D4-240)**

TENSIONE NOMINALE - NOMINAL VOLTAGE

12VDC

24VDC

94VDC

192VDC

Coppie di serraggio dei raccordi (Nm)

Fittings tightening torques (lbft)

TIPO FILETTATURA - THREADS TYPE

Tutti gli utilizzi - All ports

BSP (ISO 228/1)

G 1/2

Con guarnizioni O-Ring - With O-Ring seal

50 / 36.9

Con rondella di tenuta in rame - With copper washer

60 / 29.5

Con rondella di tenuta in gomma e acciaio - With steel and rubber washer

60 / 44.3